



Referenzen

alpha
PROJEKTENTWICKLUNG

» Quartier 77, Lübeck

zwei separate Gebäude im Hochschulstadtteil mit
24 bzw. 64 Wohnungen für Menschen mit Servicebedarf
Baubeginn: Sommer 2017 | Fertigstellung: Frühjahr 2019
Projektvolumen: ca. 12 Mio. Euro



» Betreutes Wohnen, Bordesholm

Neubau mit 46 Wohneinheiten für
Betreutes Wohnen
Baubeginn: Frühjahr 2017 | Fertigstellung: Frühjahr 2018
Projektvolumen: ca. 5,5 Mio. Euro

» Wohnanlage Mühlenstraße, Bad Schwartau

nachbarschaftliches Wohnprojekt mit 52 Einheiten
in zwei energieeffizienten Häusern
Baubeginn: Herbst 2016 | Fertigstellung: Sommer 2018
Projektvolumen: ca. 7,5 Mio. Euro



» Wohnprojekt am Burgfeld, Ratzeburg

14 Bungalows in Holzrahmenbauweise
Baubeginn: Juni 2015 | Fertigstellung: April 2017
Projektvolumen: ca. 3,2 Mio. Euro

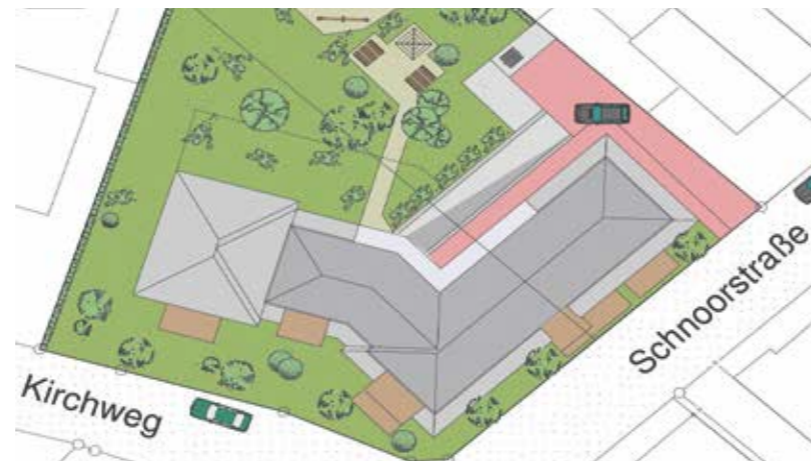


» Wohnanlage Vögelsen, Lüneburg

Wohnanlage mit zehn Doppelhäusern und
einem Einfamilienhaus
Baubeginn: Oktober 2013 | Fertigstellung: Oktober 2015
Projektvolumen: ca. 4,8 Mio. Euro

» Neubau Schnoorstraße, Bad Schwartau

Neubau mit 13 Eigentumswohnungen
Baubeginn: Juni 2010 | Fertigstellung: Mai 2011
Projektvolumen: ca. 2,5 Mio. Euro



» Wohn- und Geschäftsgebäude Vagt'scher Hof, Bargteheide

Wohnanlage mit 31 Eigentums-/Mietwohnungen
sowie Büro- und Praxisflächen
Baubeginn: Juni 2012 | Fertigstellung: September 2013
Projektvolumen: ca. 10,5 Mio. Euro



» Thies'scher Hof, Geesthacht

Mehr-Generationen-Wohnprojekt mit Flair
in ehemaliger Scheune
Baubeginn: Oktober 2009 | Fertigstellung: März 2011
Projektvolumen: ca. 1,6 Mio. Euro

» Baudenkmal Markt, Geesthacht

sanierte Eigentumswohnungen
Baubeginn: Januar 2010 | Fertigstellung: Mai 2011
Projektvolumen: ca. 530.000 Euro



